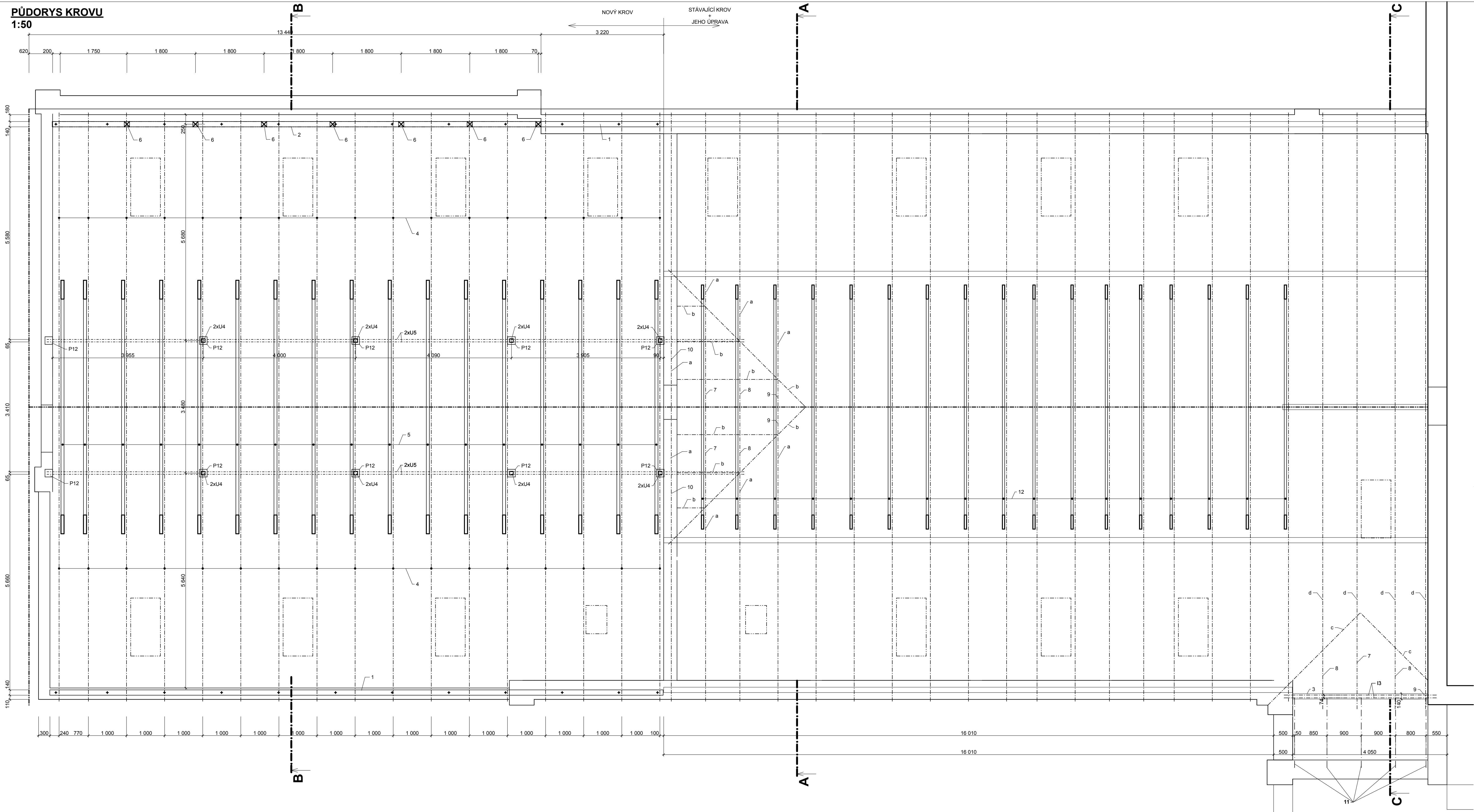


PŮDORYS KROVU
1:50



VÝPIS HRANĚNÉHO ŘEZIVA

OZN. V.V.	ROZMĚRY		DĚLKA	POČET	Σ DĚLKA	PRŮŘEZ	PLOCHA	OBJEM	POZNÁMKA
	B [mm]	H [mm]	[m]	[ks]	[m]	[cm2]	[m2]	[m3]	
1	140	200	16,5	2	33	280	22,44	0,92	POZEDNICE
2	140	140	13,5	1	13,5	196	7,56	0,26	POZEDNICE
3	140	140	3,6	1	3,6	196	2,02	0,07	POZEDNICE NAD SCHODIŠTĚM
4	140	200	8,5	34	289	280	196,52	8,09	KROKVE
5	80	160	6,7	17	113,9	128	54,67	1,46	KLEŠŤNÝ
6	140	140	1	7	7	196	3,92	0,14	SLOUPKY
7	100	140	3,6	3	10,8	140	5,18	0,15	KROKVE - DOPLNĚNÍ
8	100	140	2,6	4	10,4	140	4,99	0,15	KROKVE - DOPLNĚNÍ
9	100	140	1,6	3	4,8	140	2,3	0,07	KROKVE - DOPLNĚNÍ
10	100	140	4	2	8	140	3,84	0,11	KROKVE - DOPLNĚNÍ
11	100	140	2	5	10	140	4,8	0,14	KROKVE - NAD SCHODIŠTĚM
12	60	120	6,5	17	110,5	72	39,78	0,80	KLEŠŤNÝ
	100	140	0,15	530	79,5	140	38,16	1,11	PRŘEZY NAD KROKVE
	40	60	3	500	1500	24	300	3,60	KONTRALATE
CELKEM							686,19	17,07	VÝPIS OBSAHUJE REZIVO POUŽITÉ V KONSTRUKCI STROPU A KROVU
CELKEM + PROŘEZ 8%								18,44 m3	

POZNÁMKA

- a - STÁVAJÍCÍ KROKVE BUDOU PROTAŽENY DO HŘEBENE
b - STÁVAJÍCÍ KROKVE BUDOU ZACHOVÁNY Z DŮVODU ZAVĚŠENÍ STÁVAJÍCÍHO PODHLEDU
c - STÁVAJÍCÍ NÁROŽNÍ KROKVE BUDOU ZKRÁCENY
d - STÁVAJÍCÍ KROKVE BUDOU PROTAŽENY VE SKLONU SEDLOVÉ STŘECHY A BUDOU ULOŽENY NA OCELOVÉM PRŮVLAKU Z PROFILU 2x IČ 160

OBECNĚ

- VŠECHNY ROZMĚRY NUTNO PŘEMĚŘIT NA STAVBĚ
- VÝPIS OCELI A PLOŠNÉHO ŘEZIVA VIZ. VÝKRES D1-01-2.02 SKLADBA STROPU.
- NA KONSTRUKCI KROVU POUŽIT HRANĚNÉ ŘEZIVO, SMRKOVÉ, S VLHKOSTÍ MAX. 17%, ZBAVENÉ KÚRY, TRÍDA SI.
- REZIVO BUDE OPATŘENO OCHRANNÝMI PROSTŘEDKY PROTI HOUBÁM, PLÍSNÍM A DŘEVOKAZNĚMU HMYZU.
- NA OCELOVÉ PRKY POUŽIT OCEL S235, PLOŠNOVÁ ÚPRAVA OCELOVÝCH PRVKŮ BUDE ANTIKOROZNÍM NÁTĚREM PRO KOROZNÍ PROSTŘEDÍ Č3 DLE ČSN EN ISO 12944-2
- KOTVENÍ POZEDNICE DO ŽB VĚNCE A DESKY BUDE POMOCÍ TYPOVÝCH POZINKOVANÝCH STATICKÝCH ŮHELNIKŮ S ŽEBREM 90/90mm PO 1,5m
- OCELOVÉ VAZNICE BUDOU ULOŽENY NA OCELOVÝCH SLOUPKÁCH NA OCELOVÉ PLETLE P10-250x250
- OCELOVÉ VAZNICE BUDOU SESTAVENY Z PROFILŮ U Č.160 dl. 6,1m, JEDNOTLIVÉ DÍLY BUDOU K SOBĚ SVÁŘENY
- DŘEVĚNÉ PRVKY KROVU BUDOU KOTVENY K OCELOVÝM VAZNICÍM POMOCÍ PÁSOVINY P50.4

0,000 = ÚROVEŇ ČISTÉ PODLAHY 1.NP

Název stavby:			
RÚE - AREÁL SVITAVSKÉ NEMOCNICE, A.S., INTERNÍ KŘÍDLO			
Místo stavby:			
areál Svitavské nemocnice, ul. Kollárova č.p. 643, k.ú.Svitavy - předměstí, p.č. st. 548/3			
Stavebník:			
Pardubický kraj, Komenského nám., č.p. 125, 532 11 Pardubice			
Generální projektant:		APOLO CZ s.r.o., Tyršova 155, 572 01 Polička	
Autor návrhu:		Ing. arch. Karel Šrámek	
HIP:		Josef Fíndejls	
Projektant:		Ing. Petra Eisnerová	
Zodp. projektant:		Ing. Martin Kozáček	
Kraj:	Pardubice	Formát:	8x A4
Stav. úřad:	Svitavy	Revize:	00
Stupeň PD:	DOKUMENTACE PRO PROVEDENÍ STAVBY		Číslo zakázky:
Objekt:	D1-01 INTERNÍ KŘÍDLO		P2214
Část:	D1-01-2 STAVEBNĚ KONSTRUKČNÍ ČÁST		Datum:
Obsah přílohy:	PŮDORYS KROVU		IX. 2014
Označení přílohy:			Číslo paré:
D1-01-2.03			
Měřítko:			
1:50			